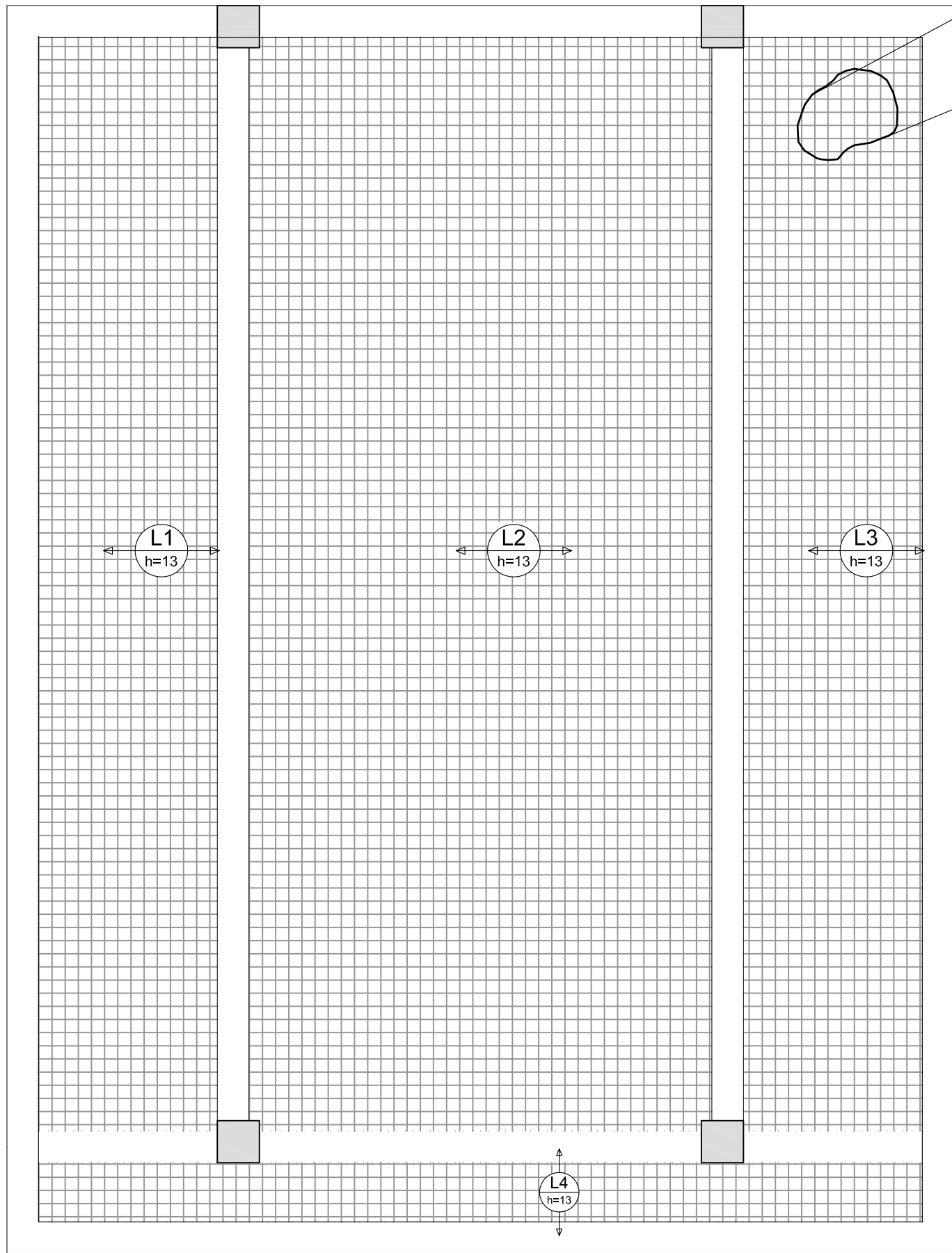


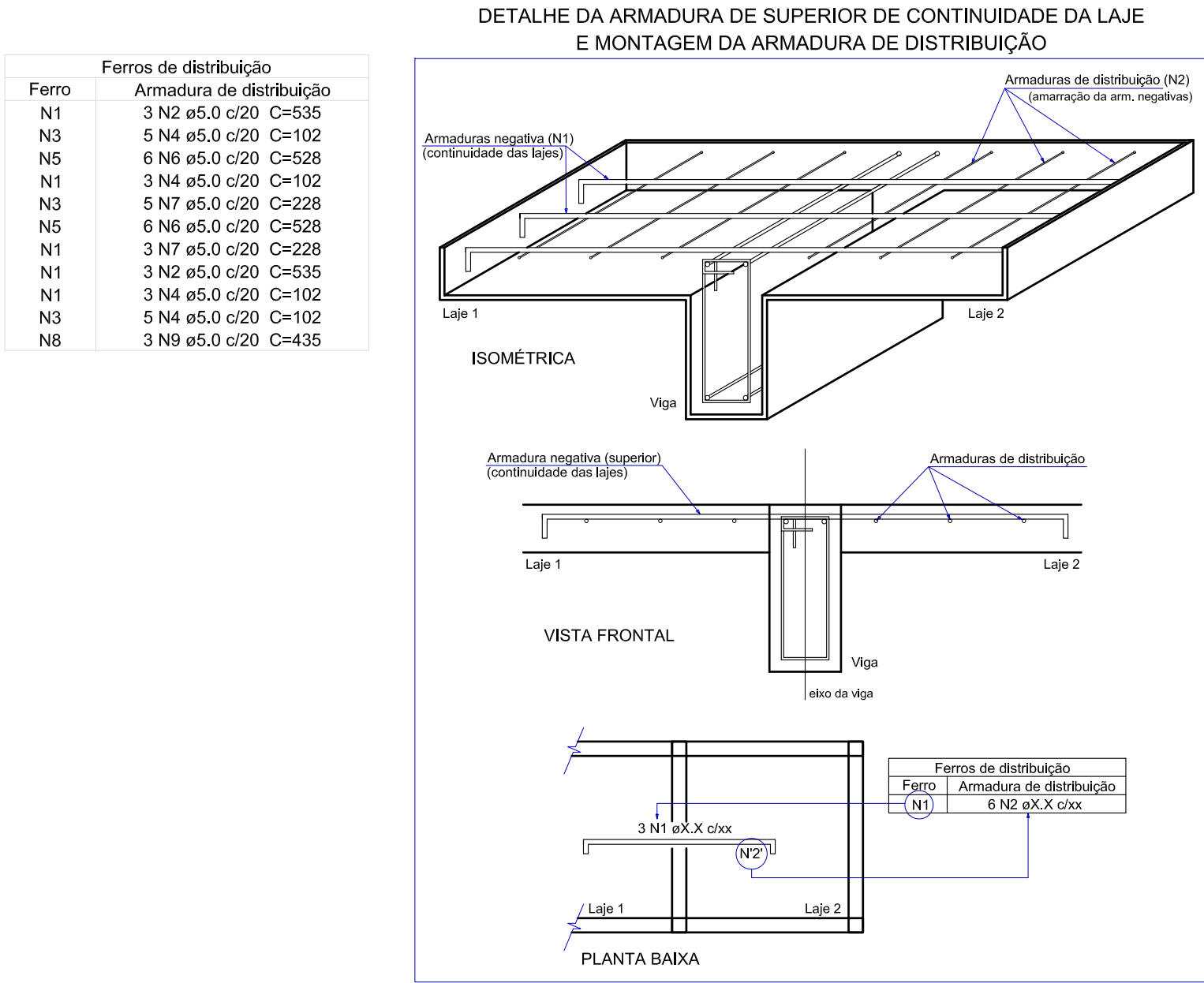
Armação negativa das lajes do pavimento COBERTURA

escala 1:25



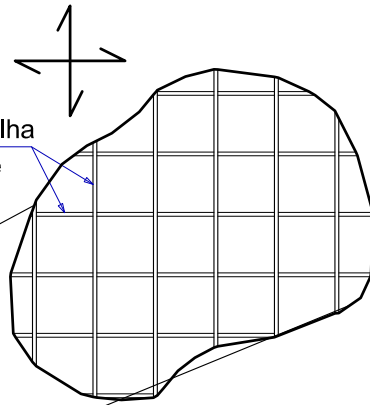
Armação positiva das lajes do pavimento COBERTURA

escala 1:25

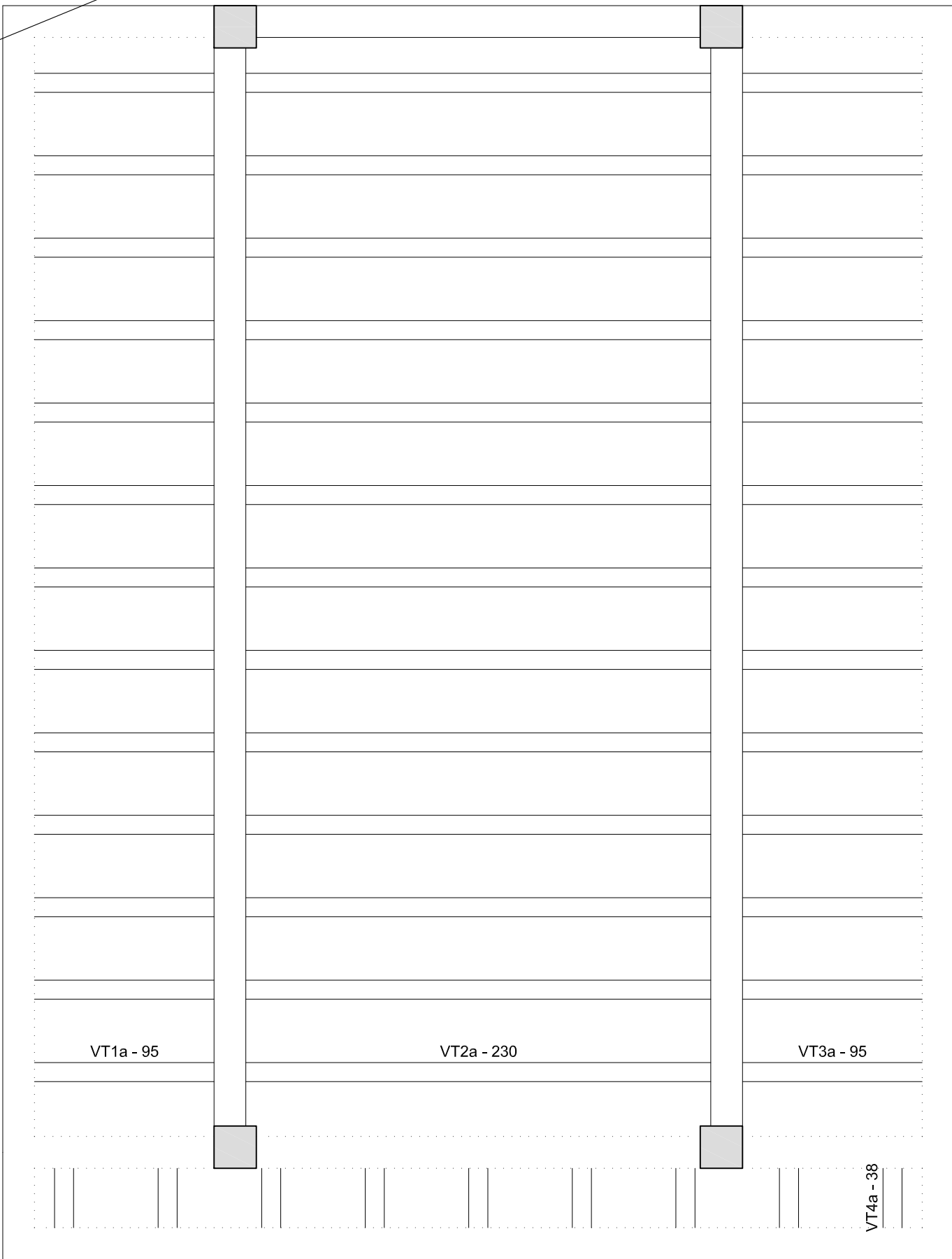


Tela de aço Q-196 (10x10 cm Ø5.0mm) = 24,00 m²

DETALHE DA ARMADURA DE TELA DE AÇO Q196



Detalhe em planta



Planta de vigotas pré-moldadas

escala 1:25

Relação do aço

Negativos		Positivos			
AÇO	N	DIAM (mm)	QUANT (Barras)	UNIT (cm)	C.TOTAL (cm)
CA60	1	5.0	79	60	4740
	2	5.0	6	535	3210
	3	5.0	21	101	2120
	4	5.0	16	102	1632
	5	5.0	52	110	5720
	6	5.0	12	528	6336
	7	5.0	8	228	1824
	8	5.0	22	51	1122
	9	5.0	3	435	1305
	10	5.0	26	109	2834
	11	5.0	17	544	9248
	12	5.0	13	244	3172
	13	5.0	9	52	468
	14	5.0	2	444	888

Resumo do aço

AÇO	DIAM (mm)	C.TOTAL (m)	PESO + 10 % (kg)
CA60	5.0	446.2	75.7

PESO TOTAL (kg)

CA60 75.7

Volume de concreto (C-30) = 1.32 m³

Relação do aço

13xVT1a		13xVT2a		13xVT3a	
AÇO	N	DIAM (mm)	QUANT (Barras)	UNIT (cm)	C.TOTAL (cm)
CA60	1	TR 08844	26	101	2626
	2	TR 08844	13	236	3068
	3	TR 08844	9	44	396
	4	5.0	26	111	2886
	5	5.0	13	246	3198
	6	5.0	9	54	486

Resumo do aço

AÇO	DIAM (mm)	C.TOTAL (m)	PESO + 10 % (kg)
CA60	TR 08844	60.9	60.8
	5.0	65.7	11.1
PESO TOTAL (kg)			
CA60		71.9	

Nº	ALTERAÇÃO/REVISÕES	REVISADO POR	DATA
<div><div></div><div>AUTOR DO PROJETO: Engº. Fredrico Damasceno Pinheiro CREA 270082778-3</div><div></div></div>			
<div>ENDEREÇO: Rua Dom José Thomaz, 194 - Bairro São José - Aracaju/SE dipop@ifs.edu.br</div> <div>TEL: (79)3711-3139</div>			

PROJETO ESTRUTURAL
CAMPUS JAPARATUBA/SE

CLIENTE: INSTITUTO FEDERAL DE SERGIPE - CAMPUS JAPARATUBA

ENDEREÇO: ROD. LÚCIO PRADO, S/N - JAPARATUBA/SE

ESCALA: 1:100

DATA: MAR/2025

PLANTA: GUARITA
ARMAÇÃO DAS LAJES DE COBERTURA

PRANCHA:

03/03

CAMPUS: JAP GU EST PR Q03 Q03 R01